



日本大学 高知県支部  
通信教育部 校友会  
校 友 会 校 友 会 報

(発行者代表)  
会長 岡崎雅美  
(編集者)  
〒780-8064  
高知市針木北2-8-31-7  
幹事長 和田 明  
Tel. 088-843-2713



燕 岳

## 暑中お見舞い申し上げます

2016年盛夏

日本大学通信教育部校友会会長

白 戸 忠 志

四国ブロック長

土 井 栄 次

高知県支部長

岡 崎 雅 美



次号(16号)は、校友会総会・四国ブロック総会・次期役員体制・  
山岳写真展などを、まとめ、10月に発行予定です。

記事ご投稿下さい。

# 四国ブロック総会

9月13日(火曜日)

14時30分～16時30分

17時～19時

参加費 男性 ¥6,000

女性 ¥5,000

料理 清流仁淀川の鮎・カツオのたたき

申込締切日 支部総会・四国ブロック会議共 7月26日まで

申込先 岡崎雅美(088・875・2074) ・ 和田明(088・843・2713)

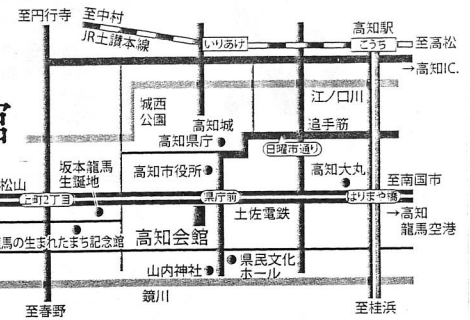
## 宿泊

「日本大学」で予約してあります、確認して、宿泊ください。(088・823・7123)

支払いは、各自でお願いします。

満室の場合は、オリエントホテル

(088・822・6565)



P 100台収容駐車場完備/宿泊(無料)・会合(割引)

## 高知会館

総会

懇親会

2016年

# 高知県支部総会

8月2日(火曜日) 高知会館 お問い合わせ TEL 088(823)7123

11時30分～13時30分まで 会食と総会

## 議題

四国ブロック総会への、出席について、  
決まった時点で連絡ください。

- ① 2017年以降役員体制
- ② 9月13日の四国ブロック総会の役割分担
- ③ その他

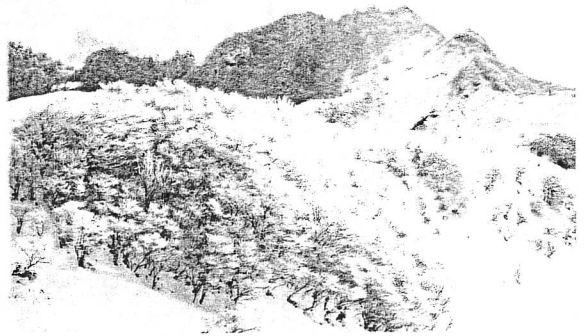
参加費 ¥1,800

9月14日(水曜日)

# 観光案内

Aコース 担当 水田

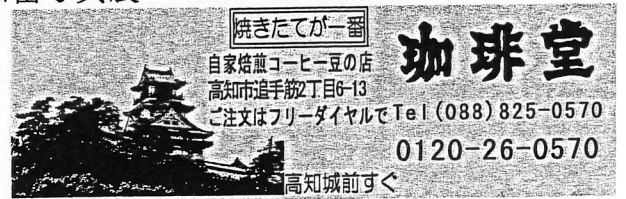
桂浜・龍馬記念館見学 龍馬空港解散  
参加費 無料 入館料必要



伊予富士

Bコース 担当 田能

文学館(宮尾登美子展)・高知城ホール山岳写真展  
ひろめ市場(コーヒータイム)  
参加費 ¥300 入館料必要



特別コース(雨天中止) 担当 和田

山岳ドライブ 寒風山・伊予富士・瓶が森・石鎚山遠望  
木の香温泉(¥620) 昼食(時価)  
参加費 ¥2,000(8人乗り)・自車無料



各コース共 宴会時に担当に連絡ください  
集合 9時高知会館1階ロビー

参加者、多少にかかわらず実施します。



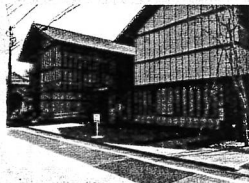
日曜市(徒歩10分)



はりやま橋(徒歩15分)

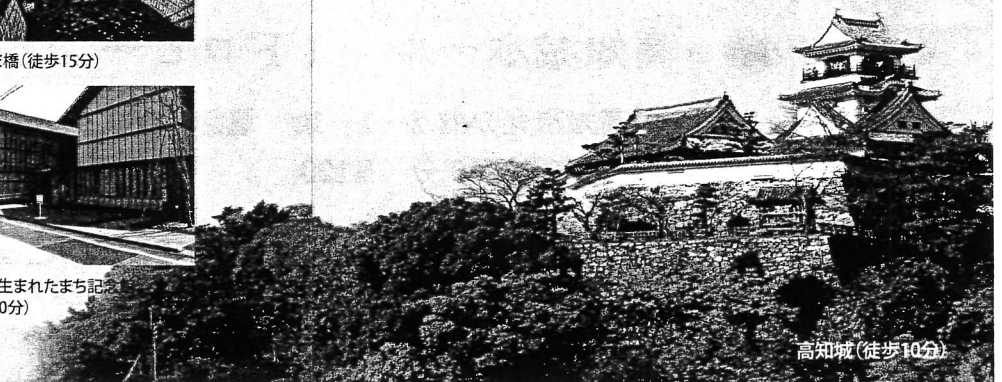


ひろめ市場(徒歩7分)



龍馬の生まれたまち記念館(徒歩10分)

高知市の中心に位置し、  
利便性が高く観光や各種宴会・会議の  
ご利用に最適です。

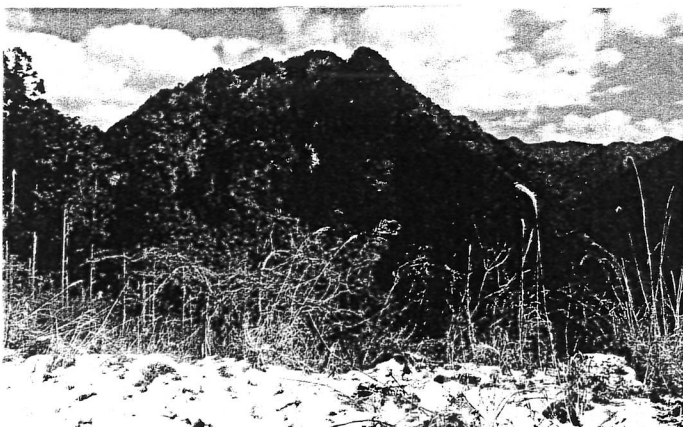


高知城(徒歩10分)

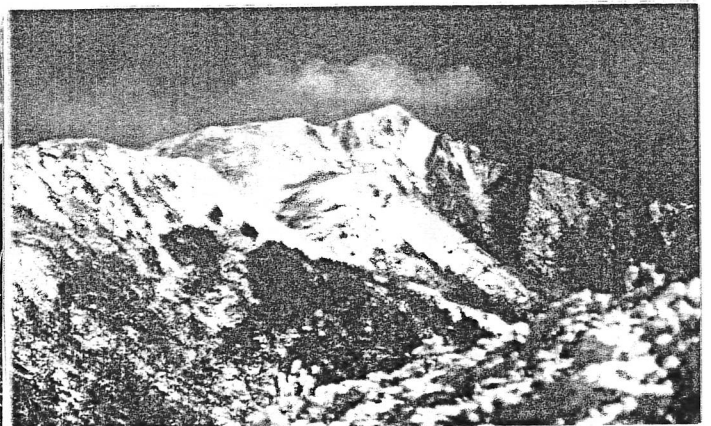
# 山岳写真展

作品を募集しましたが、山の写真以外は少なく、“山岳写真展”としました。

主催 日本大学通信教育部校友会高知県支部



宝来山



三嶺



西穂高岳



大天井岳

会場 高知城ホール 1Fロビー

高知市丸の内2-1-10 電話 088・822・2035

駐車場 30分 ¥100

期間 9月1日～10月5日まで